



Checklist d'inspection de consigne pour FAP Dinex Recon RX

Instructions de retour de FAP Dinex

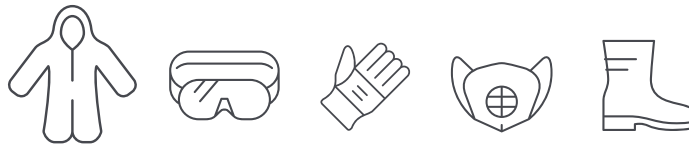
1. Lorsque le DPF a satisfait aux critères d'inspection, il est prêt à être renvoyé.
2. Remballez le FAP dans le sac en plastique et placez le dans les mousses de protection et le carton prévu à cet effet.
3. Insérez la checklist d'inspection remplie et signée dans le carton.
4. Retournez le FAP selon le moyen de transport convenu et à l'adresse prévus.

Conseils de santé et de sécurité pour l'inspection visuelle des noyaux DPF

Le FAP est chargé de cendres et de suie, qui sont dangereuses pour votre santé et votre environnement. Évitez tout contact avec la peau. Évitez tout contact avec les yeux. Évitez d'inhaler de la poussière. N'essayez pas d'éliminer les cendres ou la suie par vous-même et évitez de travailler avec le FAP usagé dans des zones venteuses ou à proximité d'une source d'air comprimé, car cela peut faire « voler » des particules nocives.

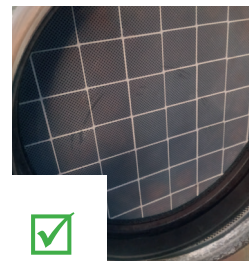
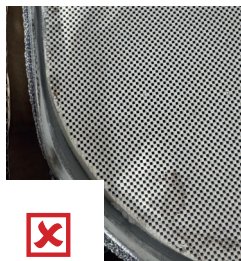
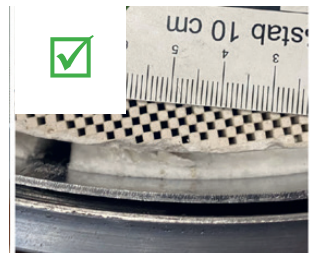


Équipement de protection individuel

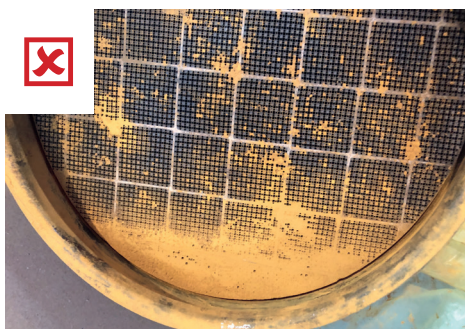


Liste de contrôle d'inspection du noyau du DPFF

1. L'ancien noyau doit avoir le même numéro de pièce/application que le DPF reconstruit qui a été livré.
2. Le noyau est OE ou Dinex.
3. Pour le retour du noyau, veuillez utiliser le sac de protection fourni et l'emballage avec le matériel d'emballage pour éviter les dommages pendant le transport.
4. Aucun dommage au substrat (pas de suie sur la sortie, substrat fondu, pas d'éclats, de fissures, etc.). Pas plus de 2 éclats autorisés de taille inférieure à 20 mm et de profondeur 4 mm.



5. Aucun dommage chimique (aucun signe de liquide, de rouille, d'Adblue ou de taches chimiques, etc.)



6. Les noyaux où le substrat en céramique a été mal positionné (poussé vers l'extérieur) sont acceptables, à condition que le substrat ne présente pas de signes de dommages tels que décrits aux points 4 et 5.



Nom de l'entreprise

Référence article

Référence de retour du FAP

Date de l'inspection

Nom de l'inspecteur

Signature de l'inspecteur

